

# BRUNOX® epoxy®



Gepatenteerde roestvormer en primer in één. De roest wordt geneutraliseerd. BRUNOX® epoxy® vormt met ijzer en roest een metaal-organisch ijzercomplex. De zwarte,

zeer compacte en sterke bescherm laag die ontstaat, garandeert een langdurige corrosiebescherming en is door de toevoeging van epoxy hars tegelijkertijd ook een volwaardige grondlak.

## Voordelen

- Geen naspoelen
- Vloeit zeer goed zonder zichtbare kwaststreken
- Bevat geen zware metalen en geen minerale zuren
- Compatibel met vrijwel alle gangbare dekkende laksystemen
- Kan ook met alle typen airless- of perslucht pistolen onverdund worden aangebracht
- Dringt ruim 10 x dieper door in de poriën van de roestlaag dan gangbare emulsies voor roestvorming



**Verpakkingsinhoud:** Spray: 150 ml, 400 ml, bulk: 25 ml, 100 ml, 250 ml, 1000 ml, 5 l

## Technische gegevens

Kleur:	Barnsteenkleurige oplossing
Aanbevolen laagdikte na droging:	Minimaal 40 - 50 µm
Verbruik:	Ca. 60 g/m <sup>2</sup> per behandeling / 15 m <sup>2</sup> /liter bij één behandeling
Verdunnen:	Max. 8 % aceton
Hittebestendigheid:	Max. 80 °C
Stofdroog:	Na ca. 1 uur, bij 20 °C en droge lucht
Uitgehard:	Na ca. 24 uur, bij 20 °C en droge lucht
PH-waarde (20 °C):	4 - 4,5 (DIN 53785)
Glansgraad:	Ca. 60 %, afhankelijk van de mate van roest
Gehalte aan vaste stoffen:	Verwerkingskwaliteit / industriële kwaliteit: ca. 25 %, spray ca. 16 % (DIN 53216)
Dichtheid (20 °C):	0,99 ± 0,02 g/cm <sup>3</sup> , spray = 0,90 g/cm <sup>3</sup> (DIN 53785)
Viscositeit (25 °C):	Verwerkingskwaliteit ca. 118 cSt, spray: ca. 37 cSt (ISO 3219)





# VOORBEELDEN VAN TOEPASSINGEN

## BRUNOX® epoxy®



### PERSONEN- EN BEDRIJFSWAGENS

Voertuigchassis

Onderkant en  
holle ruimten

Bedrijfswagen- en  
landbouwtechniek

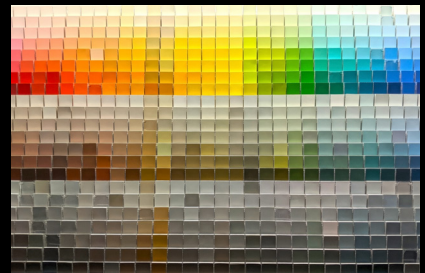


### IJZERWAREN EN INDUSTRIE

Metaalconstructies

Poorten

Omheiningen



### LAK- EN VERFTECHNIEK

Constructiebedrijven

Carrosseriebedrijven

Renovatie van gebouwen